

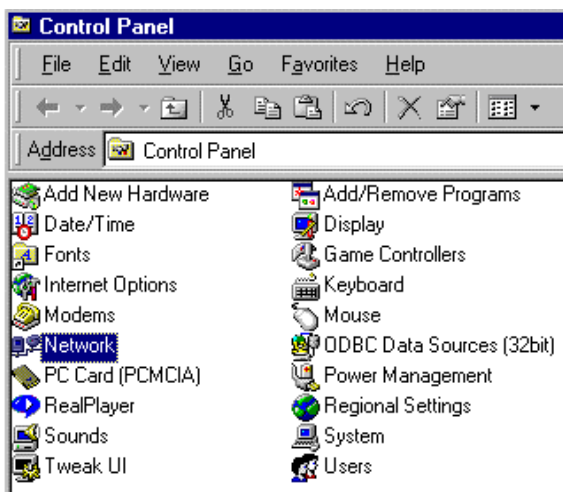
Nastavení IP parametrů ve Vašem PC – operační systém Windows 95, 98

V následujícím textu jsou popsány kroky nutné pro konfiguraci Vašeho osobního počítače (PC) tak, aby bylo spojení přes Na-Net funkční.

Pro vlastní konfiguraci budete potřebovat:

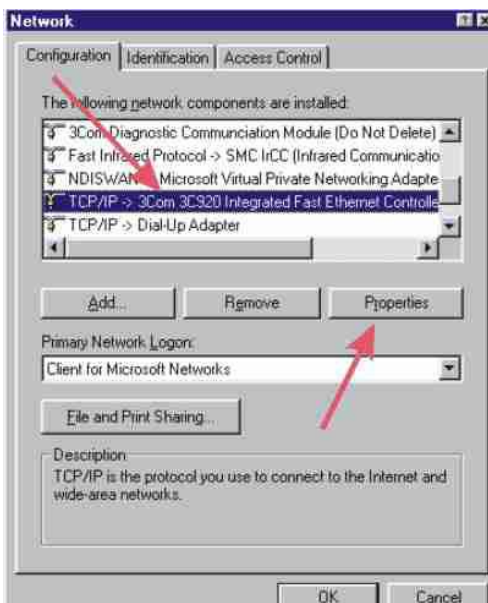
- Novou IP adresu přidělenou Vašemu PC (Public IP adresa)
- Subnet Mask (MASK)
- IP adresu brány (= Gateway, GW)
- IP Adresu DNS (= Domain Name Serveru)

a)



Na liště najdete tlačítko **START** a po jeho stisknutí vyberte **NASTAVENÍ (SETTINGS)** a dále **OVLÁDACÍ PANELE (CONTROL PANEL)**.

b)

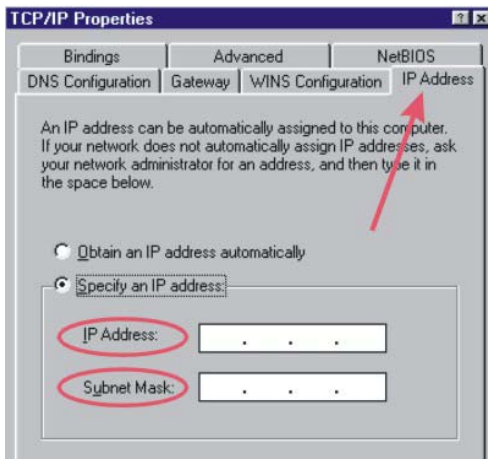


Vyberte položku **SÍŤ (NETWORK)**.

Zobrazí se nabídka síťových adaptérů a protokolů. **Dvojklikněte** na TCP-IP protokol odpovídající použité ETHERNET / LAN kartě. Je-li jich nainstalováno či fyzicky přítomno více, je třeba zvýšit pozornost na maximum!

Na obrázku vlevo je vidět správný výběr 3COM karty. Snaha o konfiguraci modemu (tj. Dial-Up adaptéru) by nevedla k cíli.

c)

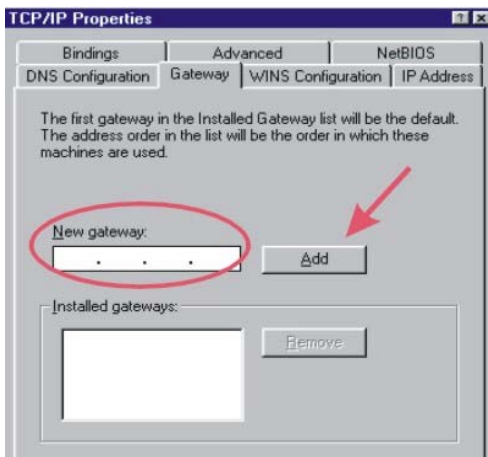


Po zobrazení vlastností (dvojklikem na dříve označené položce nebo tlačítkem VLASTNOSTI ev. PROPERTIES) se otevře následující dialog:

Do horního pole – nadepsaného **IP address** – vepište kombinaci čísel označenou **Public IP**, kterou jste získali na našich webových stránkách v sekci „Vstup – zákazníci“.

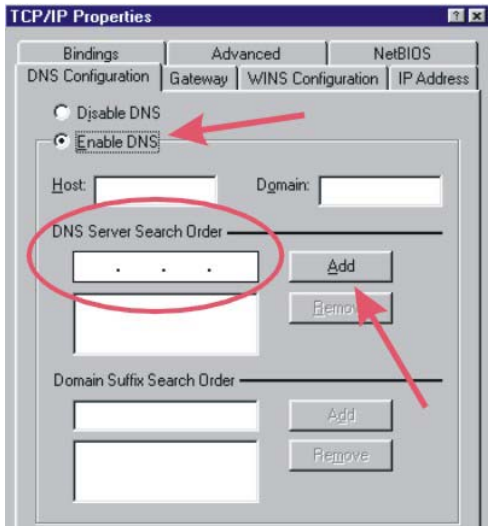
Tamtéž naleznete také označení **Subnet Mask**, které vepište obdobně do spodního pole.

d)



Dále je nutné nastavit IP adresu **brány** (Gateway, GW). Nezapomeňte po jejím vyplnění stisknout tlačítko **PŘIDAT** (Add). Ve spodním poli se objeví nová GW adresa.

e)



Posledním číslem je adresa Domain Name Serveru (**DNS**). Tu zadáte stejným způsobem, jako předchozí tři na odpovídající záložku TCP-IP dialogu.

Po zadání adresy DNS stiskněte tlačítko **OK**, čímž potvrdíte veškerá nová nastavení.

Nyní je nutné počítač restartovat.