

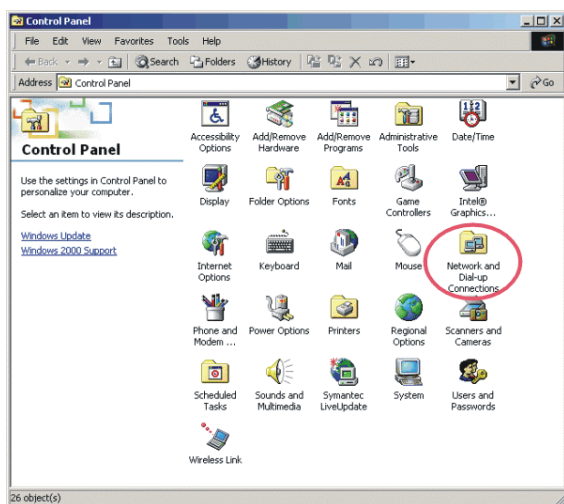
Nastavení IP parametrů ve Vašem PC – operační systém Windows XP

V následujícím textu jsou popsány kroky nutné pro konfiguraci Vašeho osobního počítače (PC) tak, aby bylo spojení přes Na-Net funkční.

Pro vlastní konfiguraci budete potřebovat:

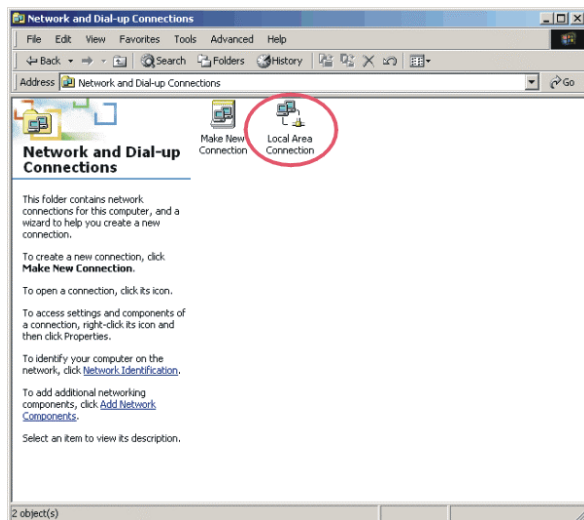
- Novou IP adresu přidělenou Vašemu PC (Public IP adresa)
- Subnet Mask (MASK)
- IP adresu brány (= Gateway, GW)
- IP Adresu DNS (= Domain Name Serveru)

a)



Přihlašte se jako administrátor. Na liště najdete tlačítko **START** a po jeho stisknutí vyberte **NASTAVENÍ (SETTINGS)** a dále **OVLÁDACÍ PANELE (CONTROL PANEL)**.

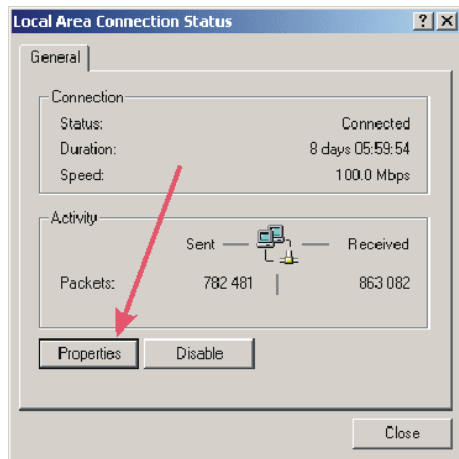
b)



Vyberte položku **SÍŤ (NETWORK AND DIAL-UP CONNECTIONS)**.

Zobrazí se nabídka síťových adaptérů. **Dvojklikněte** na ikonu odpovídající použité **ETHERNET / LAN** kartě. Je-li jich nainstalováno či fyzicky přítomno více, je třeba zvýšit pozornost na maximum!

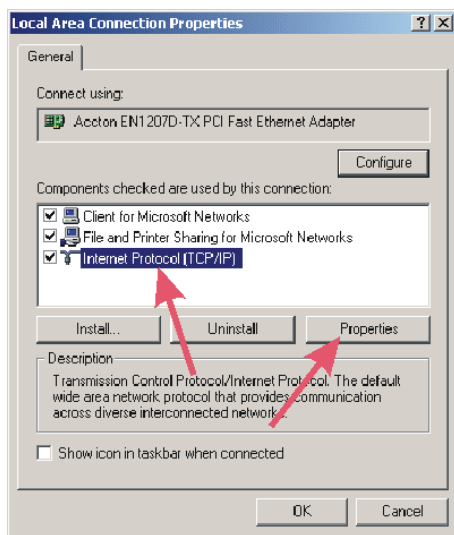
c)



Po zobrazení stavu síťového adaptéru **stiskněte** tlačítko **VLASTNOSTI (PROPERTIES)**.

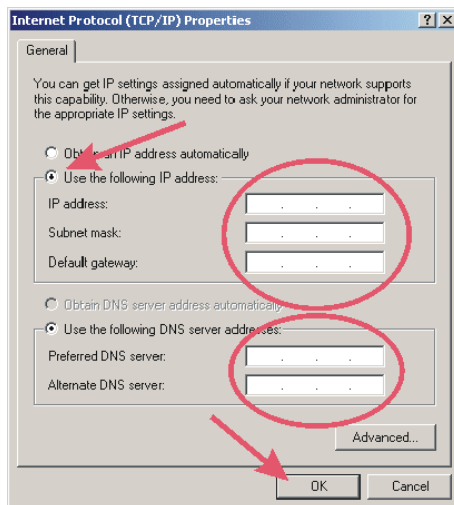
Objeví se Vám záložka s popisem síťového adaptéru a nainstalovaných protokolů. Máte-li ve svém počítači nainstalováno více možností připojení k síti, ověřte si, prosím, že nadále budete provádět konfiguraci správného připojení.

d)



Nyní **vyberte** protokol **TCP/IP** a zobrazte jeho vlastnosti (dvojklikem, nebo tlačítkem **VLASTNOSTI – PROPERTIES**). Otevře se Vám následující dialog (krok V).

e)



V tomto dialogu **přepište** současné IP parametry novou sadou přidělenou firmou Na-Net. Tyto nové údaje naleznete na webových stránkách www.na-net.org.

V horní poli, nadepsaném **IP address**, přepište současnou IP adresu novou. Hned pod ní obdobně opravte **Subnet Mask** a IP adresu **Brány (Gateway, GW)**

Poslední změnou je adresa Domain Name Serveru (**DNS**).

Po provedení všech změn stiskněte tlačítko IO, čímž potvrdíte veškerá nová nastavení. Nyní je vhodné počítač restartovat.